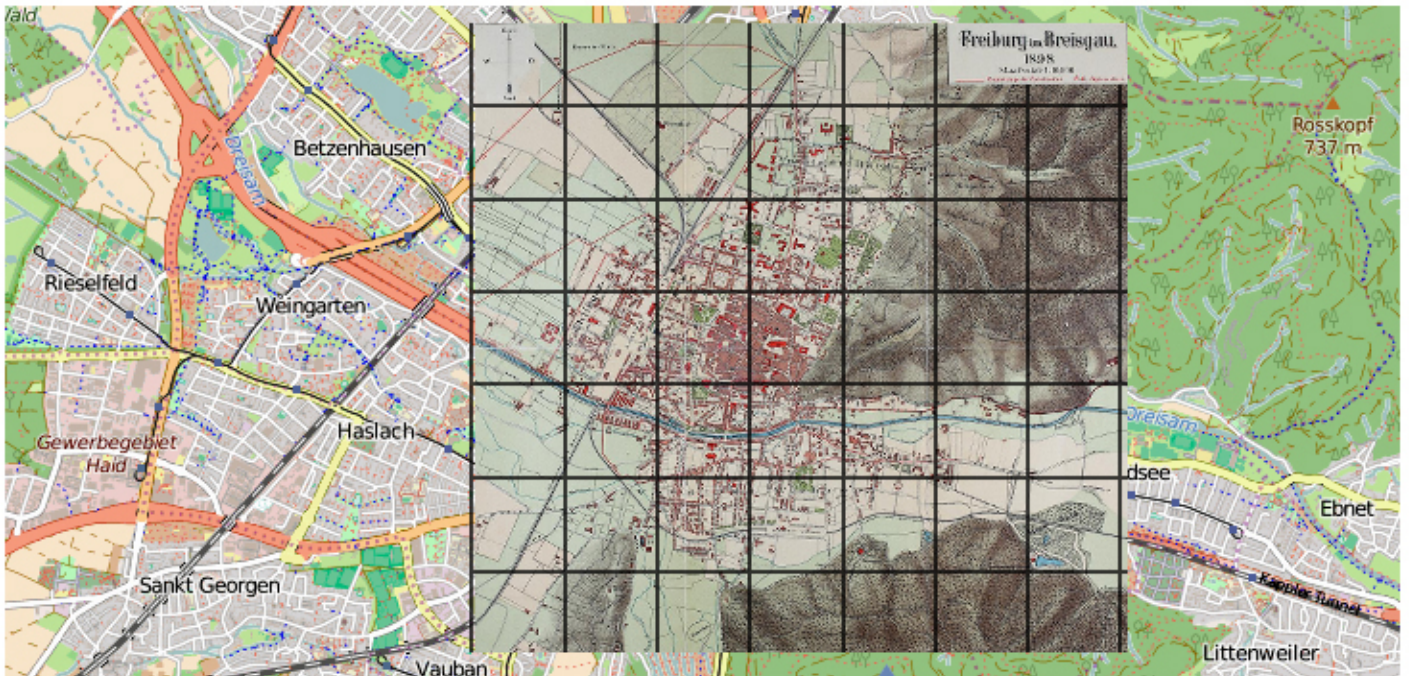


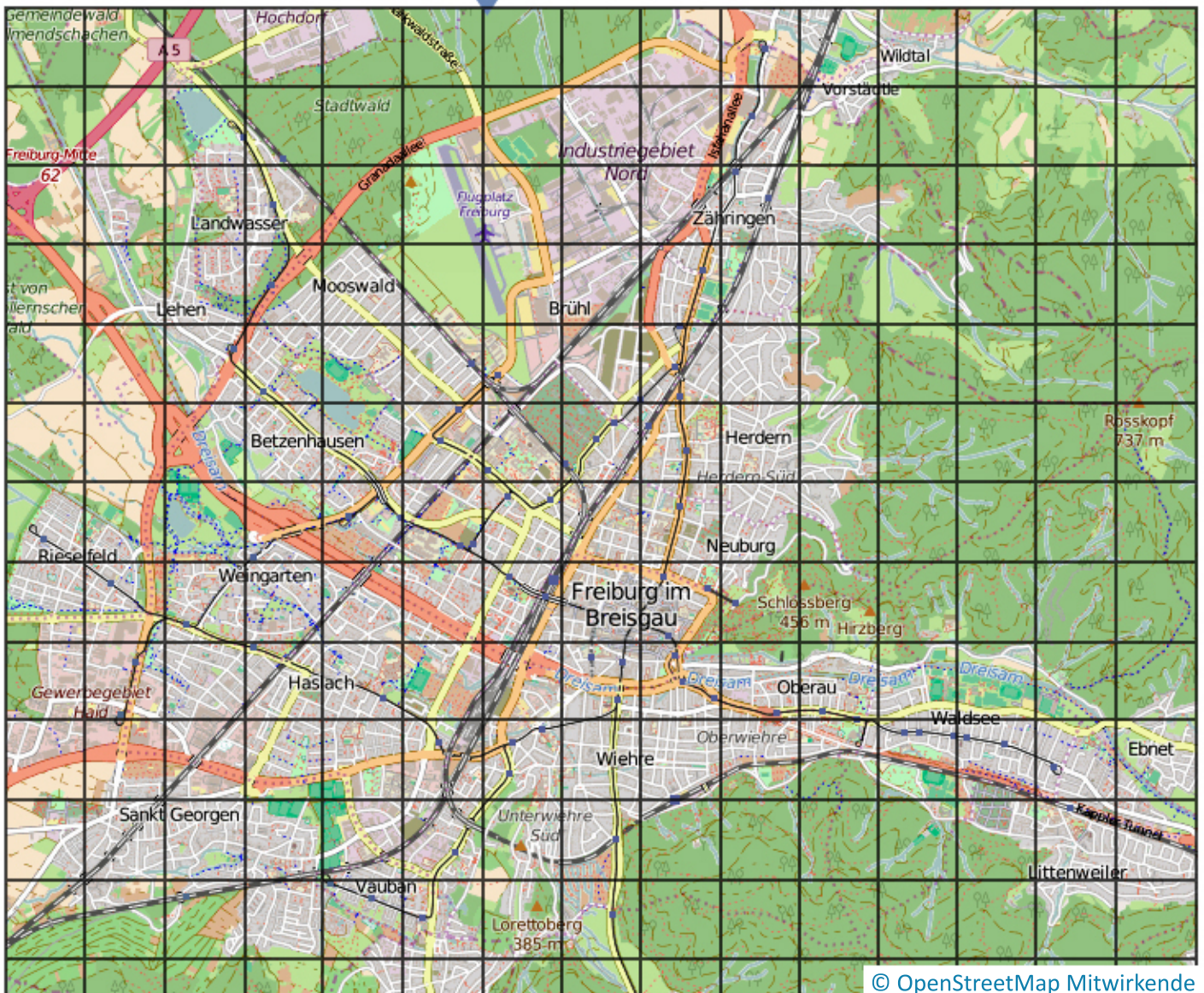
# Arbeitsblatt 25: Entwicklung der Stadt Freiburg

**Aufgabe:** Vergleiche Freiburg im Breisgau 1898 und heute. Um wie viele km<sup>2</sup> ist die bebaute Fläche seit 1898 größer geworden? Ein Quadrat entspricht ca. 0,36 km<sup>2</sup>.



Freiburg im Breisgau heute und 1898

© Universitätsbibliothek Freiburg



© OpenStreetMap Mitwirkende