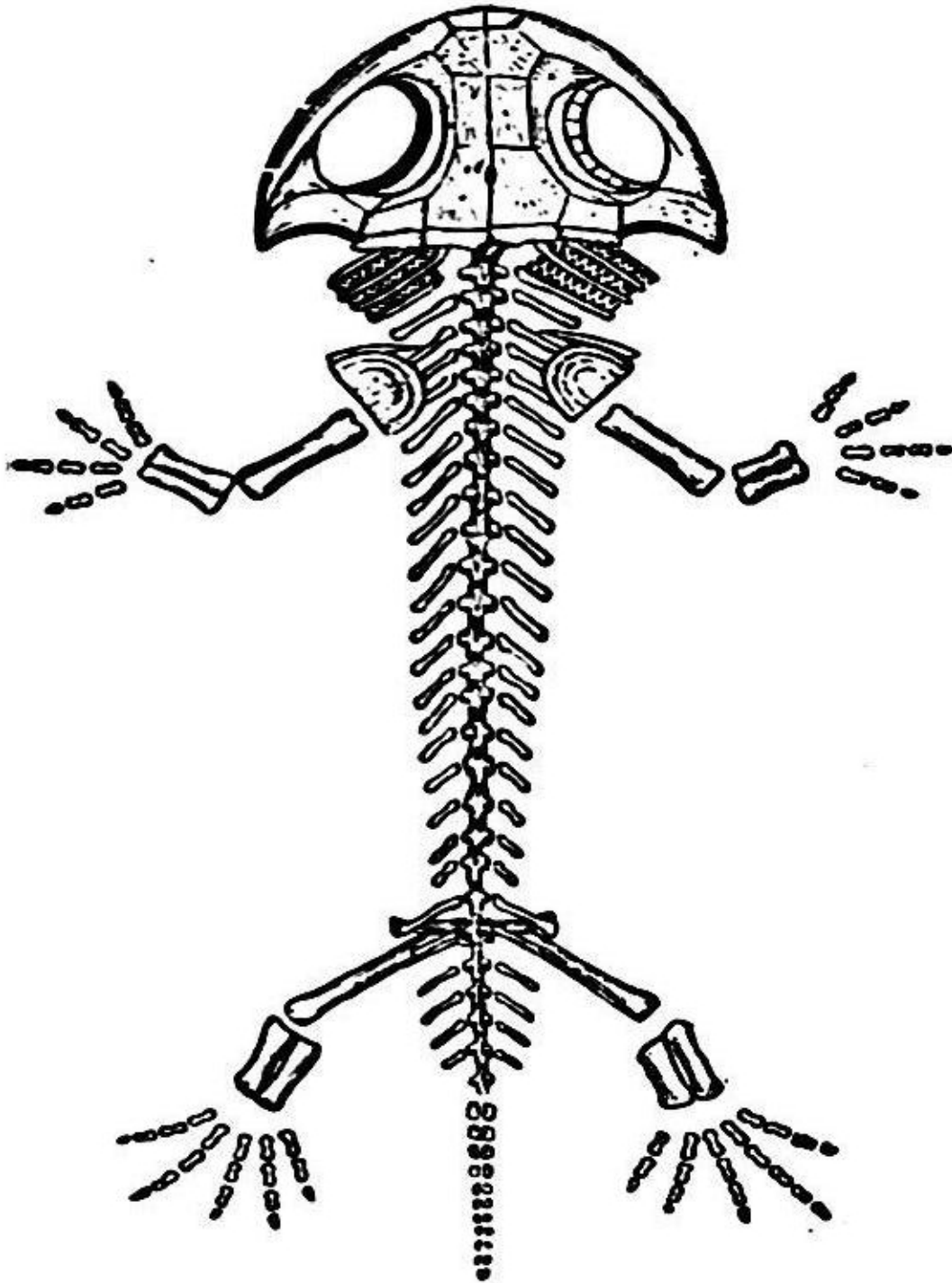


Arbeitsblatt 26: Skelett eines Tieres



Anleitung für die Lehrerin:

- Mehrere Fotokopien des Skeletts machen. Die Knochen ausschneiden und sie auf die Umschläge 1 bis 3 verteilen.
- Darauf achten, dass die Umschläge für die verschiedenen Gruppen nicht die gleichen Knochen enthalten. Auch sollten sich in den drei Umschlägen für eine Gruppe unterschiedliche Knochen befinden.
- Das Skelett kann auf unterschiedliche Weise zerschnitten werden: Man kann die Beine ganz lassen oder die Finger (alle zusammen oder sogar jeden einzeln) abtrennen. Man kann den Kopf ganz lassen oder ihn entzweischneiden. Man kann die Wirbelsäule in drei oder mehr Teile schneiden usw. Je mehr Einzelteile man hat, umso schwieriger wird natürlich die anschließende Rekonstruktion, aber umso wichtiger wird das gemeinsame Erörtern.